

Ups Evo DSP Plus 10-20 TM PF 1

- 1 Puerto RS232 2 Puerto USB 3 Conector EPO 4 Interface para conexión en paralelo 5 Slot para tarjeta SNMP, Dry Contact o MODBUS 6 Interruptor de entrada Bypass
7 Conmutador Bypass manual para mantenimiento 8 Interruptor de salida 9 Interruptor entrada de red 10 Conector para añadir Battery Box 11 Bornero entrada/salida

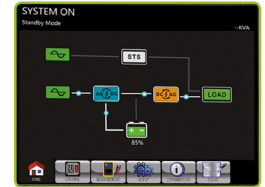
Características principales

- Para Local Area Networks (LAN), Data Centers, Procesos Industriales, Equipos de Electro medicina
- Factor de potencia 1
- Entrada doble red / Bypass
- Rectificador a IGBT's

- Compatibilidad con grupo electrógeno
- Sistema de recarga de batería gestionado por microprocesador
- By-pass estático y manual
- Ampliación hasta 3 unidades in paralelo con la Battery Box compartida
- Software UPS Management TecnoManager compatible con Windows, Mac OS X, Unix, Linux, ecc.

HIGH EFFICIENCY
96%

POWER FACTOR 1



DISPLAY LCD touch a colori

Características Técnicas

Modelo UPS	EVO DSP PLUS TM 10.0-20.0 PF 1										
Código	FGCEDP10TM/00	FGCEDP10TM/C	FGCEDP10TM/D	FGCEDP10TM/E	FGCEDP10TM/2C	FGCEDP10TM/2D	FGCEDP10TM/2E	FGCEDP20TM/00	FGCEDP20TM/C	FGCEDP20TM/D	FGCEDP20TM/E
Potencia nominal				10 KVA				20 KVA			
Potencia activa				10 KW				20 KW			
Factor de potencia	1										
Tecnología	On-Line Doble Conversión sin transformador (VFI-SS-111)										
Ventilación	Forzada										
Dimensiones (UPS) WxHxD	25x82,6x63 cm										
Dimensiones (con caja) WxHxD	38,5x102,5x73,5 cm										
Peso	70Kg	116Kg	124Kg	128Kg	160Kg	172Kg	184Kg	80Kg	150Kg	166Kg	173Kg
Entrada											
Número de fases	3F+N										
Tensión nominal	360Vac/380Vac/400Vac/415Vac										
Tensión nominal (F-N)	208Vac/220Vac/230Vac/240Vac										
Rango de voltaje de entrada (F-N)	176Vac-276Vac al 100% carga, 110Vac-300Vac al 50% carga										
Frecuencia nominal	50/60 Hz										
Rango de frecuencia de entrada (modo On-Line)	46-54 Hz o 56-64 Hz										
Distorsión armónica de corriente de entrada (THD)	≤4%										
Factor de potencia de entrada	0,99										
Salida											
Número de fases	1F+N										
Tensión nominal	208Vac/220Vac/230Vac/240Vac										
Regulación de voltaje (en línea y modo de batería)	±1%										
Tensión THD a carga lineal nominal	<2% (carga lineal) - <5% (carga no lineal)										
Factor de cresta	3:1										
Frecuencia	50/60 Hz										
Estabilidad de frecuencia	±0,1 Hz										
Forma de onda del inversor	Senoidal										
Capacidad de sobrecarga (modo de línea)	100-110% para 60 minutos, 100-125% para 10 minutos, 125-150% para 1 minuto, >150 inmediato										
Capacidad de sobrecarga (modo de batería)	100-110% para 60 minutos, 100-125% para 10 minutos, 125-150% para 1 minuto, >150 inmediato										
Eficiencia	96%, calculado en modo de doble conversión al 100% carga según normativa estándar 62040-3										
Tiempo de transferencia	0 ms (On-Line)										
Batería											
Tipo	Ácido de plomo, sellado, sin mantenimiento										
Instalado	-	20 elementos (10+10)			40 elementos 2 x (10+10)			-	32 elementos (16+16)		
Extensiones de autonomía	Battery Box externo (opc)							Battery Box externo (opc.)			
Especificación medioambiental											
Temperatura de trabajo	Desde 0 a 55 °C (recomendado desde 20 a 25 °C, para alargar la vida de la batería)										
Humedad	< 95% sin condensación										
Altitud Máxima	3000 m										
Protección IP	IP20										
Certificaciones	CE (Estándares de referencia: seguridad IEC EN 62040-1; EMC IEC EN 62040-2; clasificación IEC EN 62040-3)										

© 2024 Tecnoware Power Systems. Los datos técnicos pueden ser variados sin previo aviso.

Accesorios

Modelo	Código
Kit de cables para Paralelo	FGCKITPARCA1
Interface SNMP Interna	FGCNETAG7
Interface ModBus RS485	FGCMODBUS

Modelo	Código
Interface Dry Contact DB9	FGCEVODSDRY3
Interface Dry Contact 9 PIN	FGCEVODSDRY4

**Características principales**

- Puerta frontal para acceso a la batería
- Paneles laterales removibles
- Protección circuito de batería mediante seccionador de fusibles
- Fácil mantenimiento

Características Técnicas

Modelo	BATTERY BOX PARA EVO DSP PLUS TM 10.0 PF 1												
Código	FBEBP240A2/00	FBEBP240A2/18	FBEBP240A2/24	FBEBP240B2/00	FBEBP240B2/40	FBEBP240B2/60	FBEBP240B2/80	FBEBP240D2/00	FBEBP240D2/65	FBEBP240D2/100	FBEBP240D2/120	FBEBP240C2/00	FBEBP240C2/150
Dimensiones (Box) WxHxD	60 x 110 x 60 cm			61 x 140 x 68 cm				61 x 140 x 88 cm			81 x 190 x 98 cm		
Dimensiones (con caja) WxHxD	73 x 132,5 x 76,5 cm			74 x 162,5 x 84,5 cm				74 x 162,5 x 104,5 cm			94 x 212,5 x 114,5 cm		
Peso	80 Kg	190 kg	240 kg	175kg	420 kg	505 kg	625 Kg	175 kg	560 kg	755kg	785 Kg	285 Kg	1.155 Kg
Equipado con	Cable de conexión entre Battery Box y UPS												
Batería													
Tipo	Ácido de plomo, sellado, sin mantenimiento												
Proteccion													
Circuito de Batería	Disconnector												
Especificacion ambiental													
Temperatura de trabajo	Desde 0 a 55 °C (recomendado desde 20 to 25 °C)												
Humedad	< 95% sin condensación												
Altitud maxima	3000 m												
IP proteccion	IP20												
Certificaciones	CE												

© 2024 Tecnoware Power Systems. Los datos técnicos pueden ser variados sin previo aviso.

**Características principales**

- Puerta frontal para acceso a la batería
- Paneles laterales removibles
- Protección circuito de batería mediante seccionador de fusibles
- Fácil mantenimiento

Características Técnicas

Modelo	BATTERY BOX PER EVO DSP PLUS TM 20.0 PF 1												
Código	FBEBP384B/00	FBEBP384B/24	FBEBP384B/40	FBEBP384C/00	FBEBP384C/60	FBEBP384C/65	FBEBP384C/80	FBEBP384D/00	FBEBP384D/100	FBEBP384D/120	FBEBP384E/00	FBEBP384E/140	FBEBP384E/200
Dimensiones (Box) WxHxD	61 x 140 x 88 cm			81 x 140 x 88 cm				81 x 190 x 98 cm			121 x 190 x 98 cm		
Dimensiones (con caja) WxHxD	74 x 162,5 x 84,5 cm			94 x 162,5 x 104,5 cm				94 x 212,5 x 114,5 cm			134x 212,5 x 114,5 cm		
Peso	150 Kg	380 kg	770 kg	205 kg	700 kg	820 kg	950 Kg	285 kg	1.250 kg	1.260 kg	350 Kg	1.670 kg	2.240 kg
Equipado con	Cable de conexión entre Battery Box y UPS												
Batería													
Tipo	Ácido de plomo, sellado, sin mantenimiento												
Proteccion													
Circuito de Batería	Disconnector												
Especificacion ambiental													
Temperatura de trabajo	Desde 0 a 55 °C (recomendado desde 20 to 25 °C)												
Humedad	< 95% sin condensación												
Altitud maxima	3000 m												
IP proteccion	IP20												
Certificaciones	CE												

© 2024 Tecnoware Power Systems. Los datos técnicos pueden ser variados sin previo aviso.