

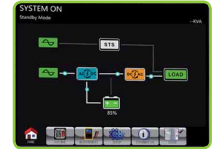
# UPS EVO DSP PLUS TT PF 1

## 10-20-30

Together on



**POWER FACTOR 1**



DISPLAY LCD a colori touch

Ups Evo DSP Plus 10-20 TT PF 1

Ups Evo DSP Plus 30 TT PF 1

- 1 Puerto RS232
- 2 Puerto USB
- 3 Conector EPO
- 4 Interface para conexión en paralelo
- 5 Slot para tarjeta SNMP, Dry Contact o MODBUS
- 6 Interruptor de entrada Bypass
- 7 Conmutador Bypass manual para mantenimiento
- 8 Interruptor de salida
- 9 Interruptor entrada de red
- 10 Conector para añadir Battery Box
- 11 Bornero entrada/salida

### Características principales

- Para Local Area Networks (LAN), Data Centers, Procesos Industriales, Equipos de Electro medicina
- Factor de potencia 1
- Entrada doble red / Bypass
- Rectificador a IGBT's
- Compatibilidad con grupo electrógeno
- Sistema de recarga de batería gestionado por microprocesador
- By-pass estático y manual
- Ampliación hasta 3 unidades in paralelo con la Battery Box compartida
- Software UPS Management TecnoManager compatible con Windows, Mac OS X, Unix, Linux, ecc.

**HIGH EFFICIENCY**  
**96%**

### Características Técnicas

Modelo UPS	EVO DSP PLUS TT 10.0-20.0-30.0 PF 1											
Código	FGCEDP10TT/00	FGCEDP10TT/C	FGCEDP10TT/D	FGCEDP10TT/E	FGCEDP20TT/00	FGCEDP20TT/C	FGCEDP20TT/D	FGCEDP20TT/E	FGCEDP30TT/00	FGCEDP30TT/2C	FGCEDP30TT/2D	FGCEDP30TT/2E
Potencia nominal	10 KVA			20 KVA				30 KVA				
Potencia activa	10 KW			20 KW				30 KW				
Factor de potencia	1											
Tecnología	On-Line Doble Conversión sin transformador (VFI-SS-111)											
Ventilación	Forzada											
Dimensiones (UPS) WxHxD	25x82,6x63 cm								30x100x81,5 cm			
Dimensiones (con caja) WxHxD	38,5x102,5x73,5 cm								38,5x120,5x92 cm			
Peso	70Kg	116Kg 160Kg	124Kg 176Kg	128Kg 184Kg	80Kg	150Kg	166Kg	173Kg	95Kg	235Kg	268Kg	280Kg
<b>Entrada</b>												
Número de fases	3F+N											
Tensión nominal	360Vac/380Vac/400Vac/415Vac											
Tensión nominal (F-N)	208Vac/220Vac/230Vac/240Vac											
Rango de voltaje de entrada (F-N)	176Vac-276Vac al 100% carga, 110Vac-300Vac al 50% carga											
Frecuencia nominal	50/60 Hz											
Rango de frecuencia de entrada (modo On-Line)	46-54 Hz o 56-64 Hz											
Distorsión armónica de corriente de entrada (THD)	≤4%											
Factor de potencia de entrada	0,99											
<b>Salida</b>												
Número de fases	3F+N											
Tensión nominal	360Vac/380Vac/400Vac/415Vac (F-N: 208Vac/220Vac/230Vac/240Vac)											
Regulación de voltaje (en línea y modo de batería)	±1%											
Tensión THD a carga lineal nominal	<2% (carga lineal) - <5% (carga no lineal)											
Factor de cresta	3:1											
Frecuencia	50/60 Hz											
Estabilidad de frecuencia	±0,1 Hz											
Forma de onda del inversor	Senoidal											
Capacidad de sobrecarga (modo de línea)	100-110% para 60 minutos, 100-125% para 10 minutos, 125-150% para 1 minuto, >150 inmediato											
Capacidad de sobrecarga (modo de batería)	100-110% para 60 minutos, 100-125% para 10 minutos, 125-150% para 1 minuto, >150 inmediato											
Eficiencia	96%, calculado en modo de doble conversión al 100% carga según normativa estándar 62040-3											
Tiempo de transferencia	0 ms (On-Line)											
<b>Batería</b>												
Tipo	Ácido de plomo, sellado, sin mantenimiento											
Instalado	-	20 elementos (10+10) 40 elementos 2 x (10+10)			-	32 elementos (16+16)			-	64 elementos (2 serie 16+16)		
Extensiones de autonomía	Battery Box externo (opcion.)	-			Battery Box externo (opcion.)	-			Battery Box externo (opcion.)	-		
<b>Especificación medioambiental</b>												
Temperatura de trabajo	Desde 0 a 55 °C (recomendado desde 20 a 25 °C, para alargar la vida de la batería)											
Humedad	< 95% sin condensación											
Altitud Máxima	3000 m											
Protección IP	IP20											
Certificaciones	CE (Estándares de referencia: seguridad IEC EN 62040-1; EMC IEC EN 62040-2; clasificación IEC EN 62040-3)											

© 2024 Tecnoware Power Systems. Los datos técnicos pueden ser variados sin previo aviso.

### Accesorios

Modelo	Código	Modelo	Código	Modelo	Código
Kit cavi para Paralelo	FGCKITPARCA1	Interface Dry Contact 9 PIN	FGCEVODSDRY4	Trasf. de aislamiento Trifásico 20 KVA delta./est.	FGCIT20KTST
Interface SNMP Interna	FGCNETAG7	Trasf. de aislamiento Trifásico 10 KVA est./est.	FGCIT10KSST	Trasf. de aislamiento Trifásico 30 KVA est./est.	FGCIT30KSST
Interface ModBus RS485	FGCMODBUS	Trasf. de aislamiento Trifásico 10 KVA delta./est.	FGCIT10KTST	Trasf. de aislamiento Trifásico 30 KVA delta./est.	FGCIT30KTST
Interface Dry Contact DB9	FGCEVODSDRY3	Trasf. de aislamiento Trifásico 20 KVA est./est.	FGCIT20KSST		





### Características principales

- Puerta frontal para acceso a la batería
- Protección circuito de batería mediante seccionador de fusibles
- Paneles laterales removibles
- Fácil mantenimiento

### Características Técnicas

Modelo	BATTERY BOX PARA EVO DSP PLUS TT 10.0 PF 1												
Código	FBBEP240A2/00	FBBEP240A2/18	FBBEP240A2/24	FBBEP240B2/00	FBBEP240B2/40	FBBEP240B2/60	FBBEP240B2/80	FBBEP240D2/00	FBBEP240D2/65	FBBEP240D2/100	FBBEP240D2/120	FBBEP240C2/00	FBBEP240C2/150
Dimensiones (Box) WxHxD	60 x 110 x 60 cm			61 x 140 x 68 cm				61 x 140 x 88 cm			81 x 190 x 98 cm		
Dimensiones (con caja) WxHxD	73 x 132,5 x 76,5 cm			74 x 162,5 x 84,5 cm				74 x 162,5 x 104,5 cm			94 x 212,5 x 114,5 cm		
Peso	80 Kg	190 kg	240 kg	175kg	420 kg	505 kg	625 Kg	175 kg	560 kg	755kg	785 Kg	285 Kg	1.155 Kg
Equipado con	Cable de conexión entre Battery Box y UPS												
<b>Batería</b>													
Tipo	Ácido de plomo, sellado, sin mantenimiento												
<b>Proteccion</b>													
Circuito de Batería	Disconnector												
<b>Especificacion ambiental</b>													
Temperatura de trabajo	Desde 0 a 55 °C (recomendado desde 20 to 25 °C)												
Humedad	< 95% sin condensación												
Altitud maxima	3000 m												
IP proteccion	IP20												
Certificaciones	CE												

© 2024 Tecnoware Power Systems. Los datos técnicos pueden ser variados sin previo aviso.



### Características principales

- Puerta frontal para acceso a la batería
- Protección circuito de batería mediante seccionador de fusibles
- Paneles laterales removibles
- Fácil mantenimiento

### Características Técnicas

Modelo	BATTERY BOX PARA EVO DSP PLUS TT 20.0-30.0 PF 1												
Código	FBBEP384B/00	FBBEP384B/24	FBBEP384B/40	FBBEP384C/00	FBBEP384C/60	FBBEP384C/65	FBBEP384C/80	FBBEP384D/00	FBBEP384D/100	FBBEP384D/120	FBBEP384E/00	FBBEP384E/140	FBBEP384E/200
Dimensiones (Box) WxHxD	61 x 140 x 88 cm			81 x 140 x 88 cm				81 x 190 x 98 cm			121 x 190 x 98 cm		
Dimensiones (con caja) WxHxD	74 x 162,5 x 84,5 cm			94 x 162,5 x 104,5 cm				94 x 212,5 x 114,5 cm			134x 212,5 x 114,5 cm		
Peso	150 Kg	380 kg	770 kg	205 kg	700 kg	820 kg	950 Kg	285 kg	1.250 kg	1.260 kg	350 Kg	1.670 kg	2.240 kg
Equipado con	Cable de conexión entre Battery Box y UPS												
<b>Batería</b>													
Tipo	Ácido de plomo, sellado, sin mantenimiento												
<b>Proteccion</b>													
Circuito de Batería	Disconnector												
<b>Especificacion ambiental</b>													
Temperatura de trabajo	Desde 0 a 55 °C (recomendado desde 20 to 25 °C)												
Humedad	< 95% sin condensación												
Altitud maxima	3000 m												
IP proteccion	IP20												
Certificaciones	CE												

© 2024 Tecnoware Power Systems. Los datos técnicos pueden ser variados sin previo aviso.